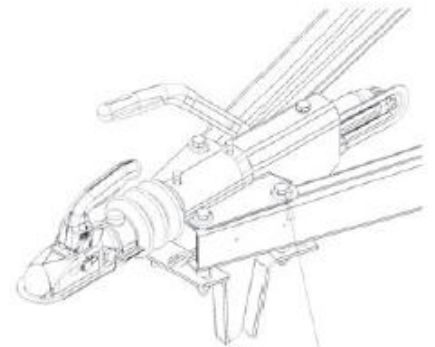
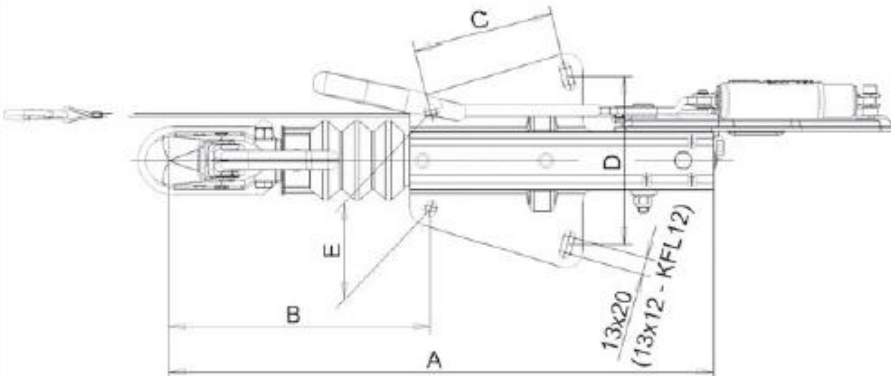


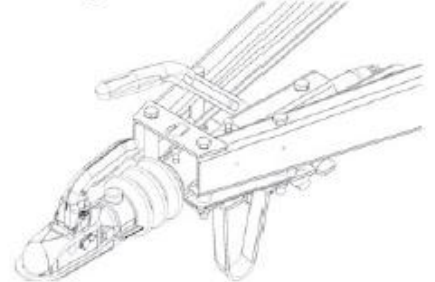
Auflaufeinrichtung von oben auf die Zugdeichsel montiert



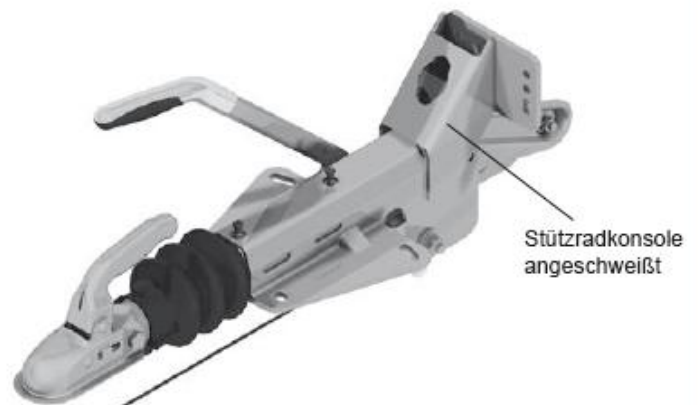
bei Langlöchern immer Scheiben nach DIN7349 oder ähnlich (t min = 4mm) verwenden !  
(nicht im Knott Lieferumfang)



Auflaufeinrichtung von unten an die Zugdeichsel montiert



**Ausf.: „GF“**



Stützradkonsole angeschweißt

Typ	Ausf. Handbremse	zul. Gesamtgewicht (kg)	Stützlast (kg)	A	B	C	D	E	F	Kupplung	Eigen-gewicht (kg)	Bestell-nummer
KFL12-A	GF	750-1300	100	588	288	130	158	100/110	858	KK14-B N3	11,20	203595.001
KFL14-A	GF	750-1400	100	588	288	166	200	100/120	810	KK14-B N3	12,00	205521.001
KFL14-A, mit Stützradkonsole	GF	750-1400	100	588	288	166	200	100/120	810	KK14-B N3	13,50	205800.001
KF17-E	GF	900-1700	100	645	313	166	200	110/120	935	K20-B N3	16,00	202596.201
KF17-E, mit Stützradkonsole	GF	900-1700	100	645	313	166	200	110/120	935	K20-B N3	18,00	202597.001
KF20-A	GF	1100-2000	100	645	313	166	200	110/120	935	K20-B N3	16,00	202248.201
KF20-A, mit Stützradkonsole	GF	1100-2000	100	645	313	166	200	110/120	935	K20-B N3	18,00	202410.003
KF27-B	GF	1400-2700	150	672	301	166	200	110/120	945	K27-A N3	20,00	204301.001
KF27-B, mit Stützradkonsole	GF	1400-2700	150	672	301	166	200	110/120	945	K27-A N3	21,50	204300.001
KF30-E,	GF	2500-3000	150	672	301	166	200	110/120	945	K35-A N3	21,90	203855.001
KF30-E, mit Stützradkonsole	GF	2500-3000	150	672	301	166	200	110/120	945	K35-A N3	24,00	204303.001